

# A star is born

## SHAMPOO

Una fórmula que hará que su cabello sea inmediatamente más brillante, ligero y fácil de desenredar. Uso profesional y en casa. Frasco 500ml · Pouch 2lt

## CONDITIONER

Su textura aporta suavidad sin apelmazar, para un cabello libre de enredo y luminoso como nunca. Uso profesional y en casa. Frasco 500ml

## LEAVE-IN CREAM

Su textura ligera es ideal para desenredar y iluminar todo tipo de cabello. Usándola antes de peinar, facilita el desenredo, controlando el efecto crespo y protegiendo del calor de la secadora. Uso profesional y en casa. Tubo 250ml

## OIL

### HAIR & BODY

Preciosas gotas de brillo que, además de controlar el efecto crespo y proteger contra el calor, aportan brillo y cuerpo al cabello, sin ser grasosas. Uso profesional y en casa. Frasco 125ml



## INTENSIVE SHINE SERUM MY SUPERSTAR

Un tratamiento de textura rica que actúa en el cabello apagado como una superstar, aportando una recarga inmediata de brillo. Uso profesional y en casa. 6 ampollas x 13ml

Un nuevo **Superhéroe** no solo en casa, sino también en su salón. Pruébalo mezclado con los productos Yellow, ¡para obtener resultados asombrosos!

### SERVICIOS COLOR

Mezcle una ampolleta con 30 ml de crema colorante + 60 ml de oxidante y aplique en medios y puntas.

### TRATAMIENTOS DEL CUIDADO

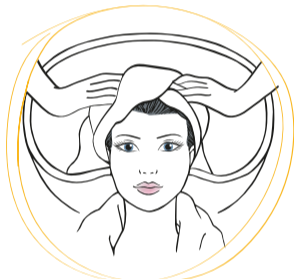
Mezcle el contenido de una ampolleta con 20/30g de mascarilla Yellow, según las necesidades del cabello.

## Beauty Star Treatment

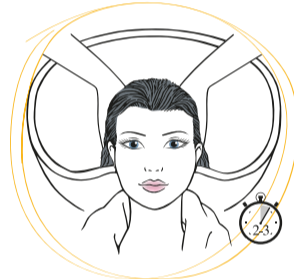
### Tratamiento iluminador



**1.** Aplique **Star Shampoo** en el cuero cabelludo y el cabello mojado. Masajee con suavidad y, a continuación, enjuague. Repita la operación si es necesario.



**2.** Seque el cabello con toalla y divídalo en secciones.



**3.** Distribuya **Star Conditioner** en medios y puntas, peine con un peine de dientes anchos y deje actuar 2-3 minutos.



**4.** Enjuague cuidadosamente con agua tibia.



**5.** Seque el cabello con toalla y distribuya **Star Leave-in Cream** en medios y puntas. Peine con un peine de dientes anchos. A continuación, proceda con el secado y/o el peinado.



**6.** Con el cabello seco, distribuya una pequeña cantidad de **Star Oil** en las puntas como acabado.

## Super Star Treatment

### Tratamiento iluminador intenso



**1.** Aplique **Star Shampoo** en el cuero cabelludo y el cabello mojado. Masajee con suavidad y, a continuación, enjuague. Repita la operación si es necesario.



**2.** Seque el cabello con toalla y divídalo en secciones.



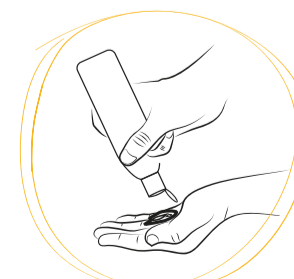
**3.** Aplique el contenido de una ampolleta de **Star Intensive Shine Serum** en medios y puntas. Masajee y deje actuar unos minutos. Peine con un peine de dientes anchos.



**4.** Enjuague cuidadosamente con agua tibia.



**5.** Seque el cabello con toalla y distribuya **Star Oil** en medios y puntas. Peine con un peine de dientes anchos. A continuación, proceda con el secado y/o el peinado.



**6.** Para un brillo mayor, distribuya una pequeña cantidad de **Star Oil** en las puntas, con el cabello seco.



TRATAMIENTOS DE SALÓN



ALFAPARF MILANO

STAR

PROFESSIONAL  
YELLOW

your shiny moments



PROFESSIONAL  
YELLOW



belleza profesional smart.  
felicidad sin complicaciones.

ALFAPARF MILANO

PRO24590  
6 4022297 120783

Este ingrediente se obtiene con el sistema de «upcycling», es decir, a partir de partes de desecho, minimizando así el impacto medioambiental del proceso.

Sostenibilidad

Rico en vitaminas y antioxidantes, este aceite, además de ejercer una acción iluminadora, ayuda a proteger el cabello del estrés oxidativo causado por los radicales libres.

Aceite de Granada



Las propiedades fotoluminiscentes del extracto de esta flor, originaria de la zona mediterránea, aportan brillo y luminosidad al cabello, protegiéndolo y transformando los rayos UV en una fuente de luz.

Flor de Verbasc



El poder luminoso de la naturaleza

